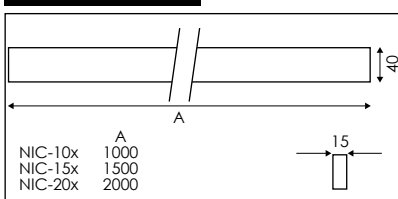
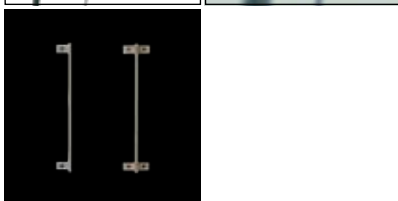




Filigranes lineares Lichtsystem für Pendelmontage, für vielfältige Anwendungen bei geringen Raumhöhen oder langen Pendeln geeignet (Schaufenster, Verkaufsfächen, Theken, Empfangsbereiche, Gastronomie, Flure, Passagen), Tragschienen aus stranggepresstem Aluminium lackiert, Leuchteneinsätze und Verteilungsboxen aus Stahlblech lackiert, verschiedene Leuchteinsätze mit verschiedenen Lichtquellen und Lichtverteilungen ermöglichen eine hohe Flexibilität bei der Lichtplanung, die elektronischen Versorgungsteile sind in den steckerfertigen Leuchteinsätzen integriert, inklusive 2 m Kabel pro Modul, Anschluss der Leuchtenelemente an die Verteilerbox mittels 3-poliger Klemme.



Filigrée, linear, pendant mounting system for varying applications in rooms with low ceiling height or long pendant (shop windows, sales area, bars, reception, gastronomy, halls, passages, lounges). Rails are made from extruded coated aluminium, light modules and distribution boxes are made from coated steel panels. Different light modules with different light sources enable high flexibility. Power supplies are integrated in the modules, which you only have to plug in. Connection of distribution boxes by plugging in 3-pole terminal block to a feed-in cable.



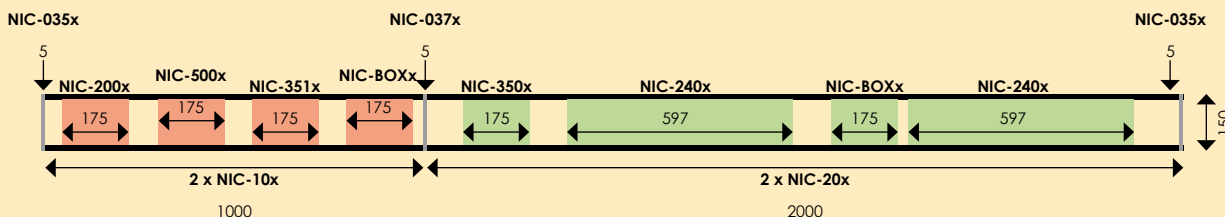
Artikel-Nr. article-no	Länge length	Breite width	Beschreibung description
NIC-10x	1000	-	Schiene (paarweise bestellen) rail (order pair wise)
NIC-15x	1500	-	Schiene (paarweise bestellen) rail (order pair wise)
NIC-20x	2000	-	Schiene (paarweise bestellen) rail (order pair wise)
NIC-037x	5	150	Längsverbinder straight connector
NIC-035x	5	150	Enddeckel end cap
NIC-BOXx	175	-	Verteilerbox 3-fach terminal box 3 x
NIC-3197	1500	-	Pendelset ohne Kabel pendant set without cable
NIC-3199	1500	-	Pendelset mit Kabel pendant set with cable

bitte Farbe ergänzen | please indicate the colour

○ x = 1	weiß white
○ x = 7	alugrau light grey

Planungsschema | planning scheme

Abstand der Pendelseilabhängungen max. 1,5 m | max. distance pendants 1,5 m



Kardanischer Leuchteneinsatz für QR-CBC51, 359° drehbar und 20° schwenkbar.

Gimbal lamp application for QR-CBC51, 359° rotatable and swivelling 20°.

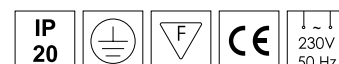
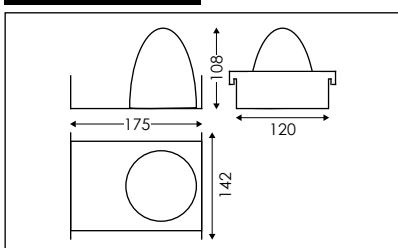
Artikel-Nr. article-no	Länge length	Höhe height	Leuchtmittel lamps
☞ NIC-500x	175	108	QR-CBC51 max. 50W 230V~

bitte Farbe ergänzen | please indicate the colour

○ x = 1	weiß white
○ x = 7	alugrau light grey

*Die Lichtverteilungskurve ist abhängig vom jeweils verwendeten Leuchtmittel (integrierter Reflektor). Angaben zur Lichtverteilung erhalten Sie beim Hersteller des jeweiligen Leuchtmittels.

*The polar distribution depends on the used lamp (integrated reflector). Data are provided by the manufacturer of the lamp.



Leuchteneinsatz für HIT-TC(TM) | lamp application for HIT-TC(TM)



Kardanische Version 359° drehbar und 20° schwenkbar.
 Gimbal version 359° rotatable and swivelling 20°.

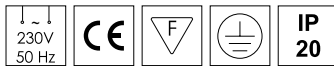
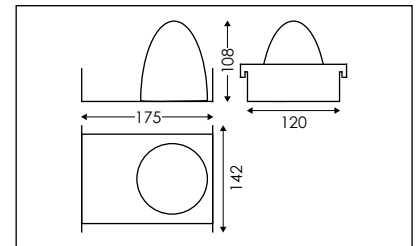
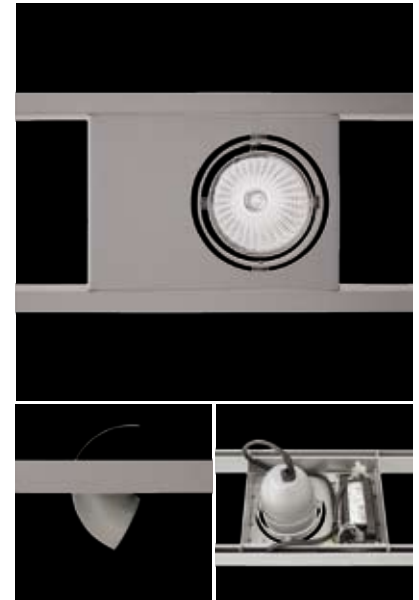
Artikel-Nr. article-no	Länge length	Höhe height	Leuchtmittel lamps
 NIC-200x	175	120	HIT-TC(TM) 20W PGJ5 230V~
 NIC-350x	175	120	HIT-TC(TM) 35W PGJ5 230V~

Version 359° drehbar und 70° ausschwenkbar.
 Version 359° rotatable and swivel out range 70°.

Artikel-Nr. article-no	Länge length	Höhe height	Leuchtmittel lamps
 NIC-201x	175	108	HIT-TC(TM) 20W PGJ5 230V~
 NIC-351x	175	108	HIT-TC(TM) 35W PGJ5 230V~

bitte Farbe ergänzen | please indicate the colour

 x = 1	weiß white
 x = 7	alugrau light grey





Starrer Leuchteneinsatz für T16, hochglänzender Reflektor mit Querlamellen.

Rigid application for T16, high-gloss reflector with cross fins.

Artikel-Nr. article-no	Länge length	Höhe height	Leuchtmittel lamps
 NIC-240x	597	94	T16 1 x 24W G5 230V~

bitte Farbe ergänzen | please indicate the colour

 x = 1	weiß white
 x = 7	alugrau light grey

